

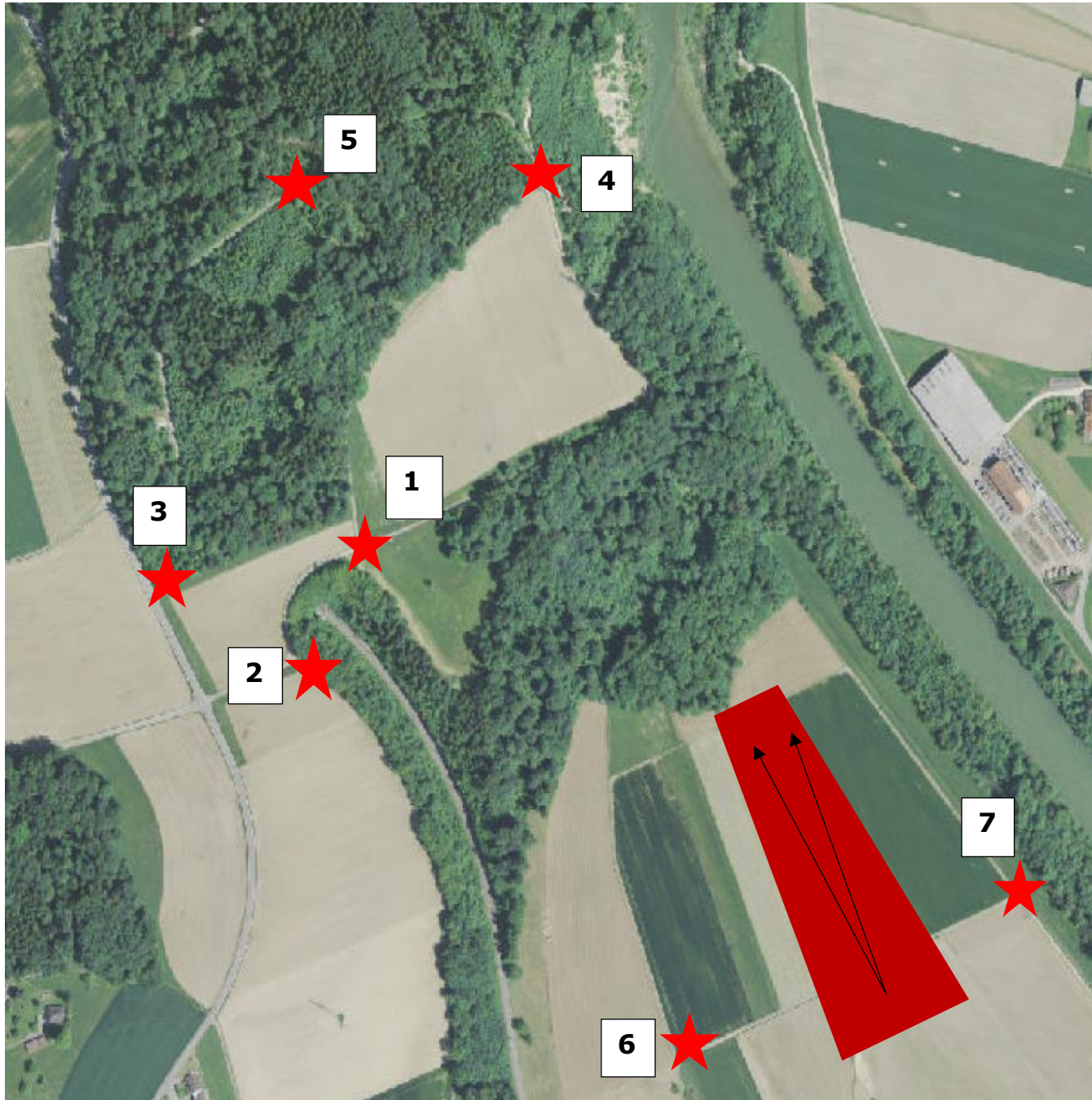
Gefahrenzonen meiden! –

Passages interdits!

Der Aufenthalt in den markierten Gefahrenzonen ist verboten!

Während den Schiesszeiten sind alle Wege im Bereich des Schiessgeländes aus Sicherheitsgründen für jeglichen Verkehr gesperrt.

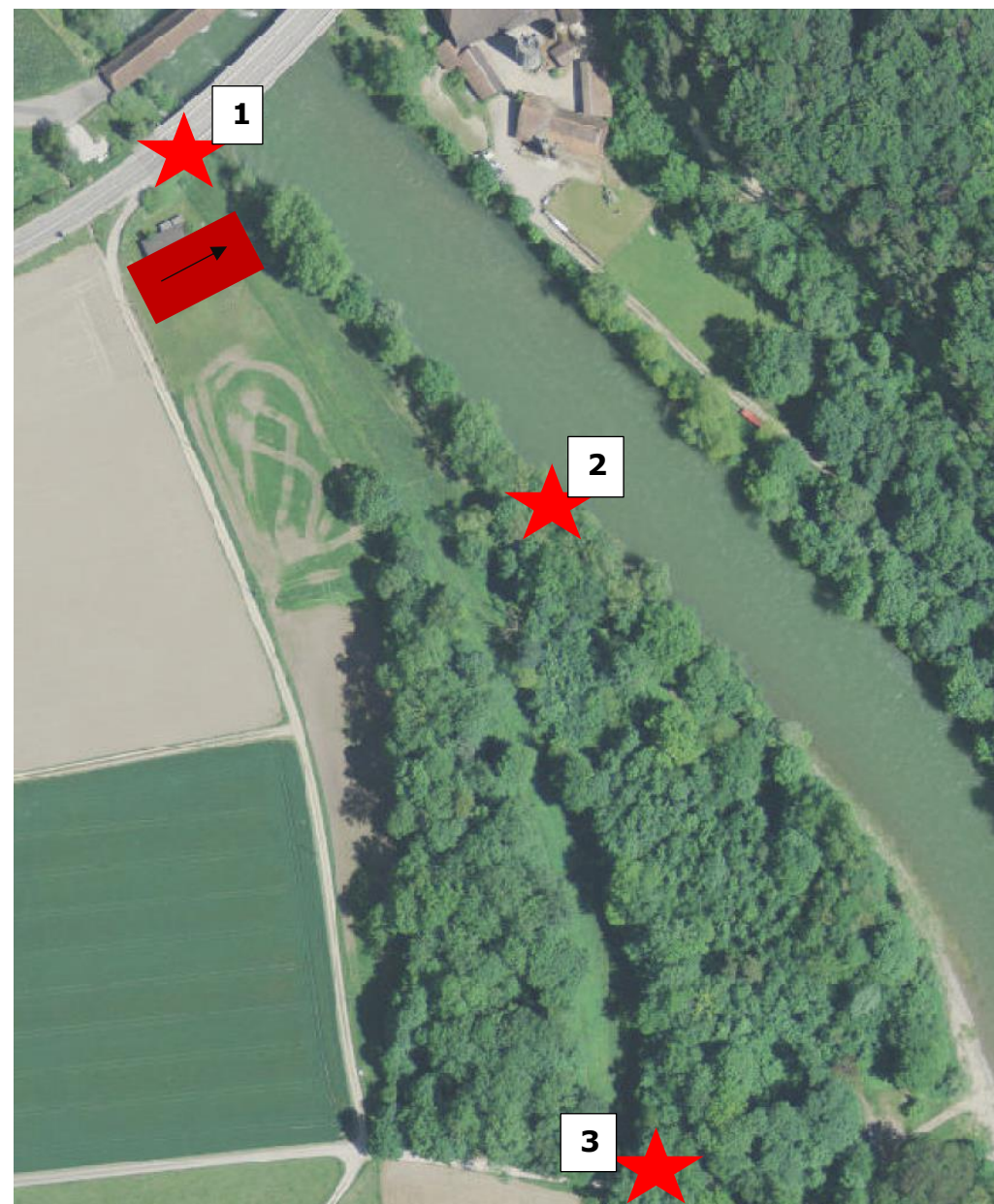
Das OK und die Schützen danken der Bevölkerung für ihr Verständnis.



Schiessplatz 300m:

Absperrpunkte / *Points barrés*

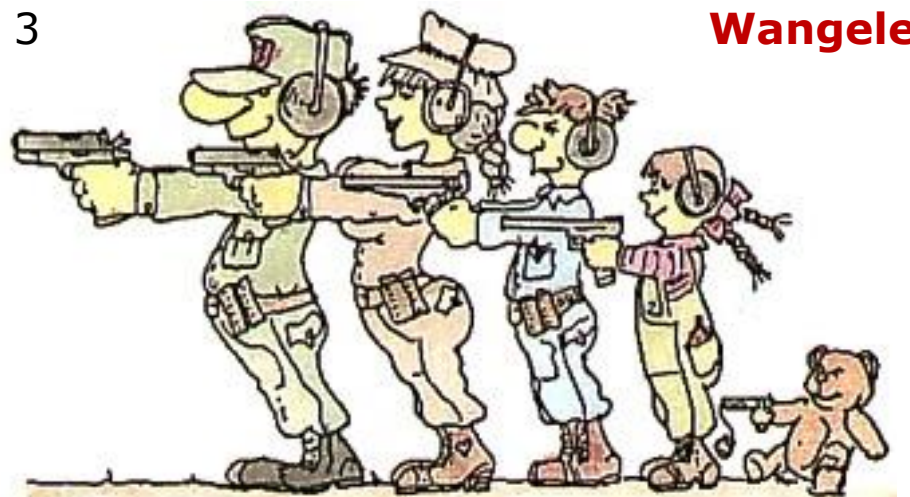
- | | |
|----------------|----------------------------|
| Punkt 1 | Wanderweg |
| Punkt 2 | Flurweg |
| Punkt 3 | Waldweg |
| Punkt 4 | Waldweg |
| Punkt 5 | Wanderweg |
| Punkt 6 | Flurweg |
| Punkt 7 | Flurweg + Saanedamm |



Pistolen – Schiessplatz:

Absperrpunkte / *Points barrés*

- | | |
|----------------|-----------------------------|
| Punkt 1 | Wanderweg Holzbrücke |
| Punkt 2 | Wanderweg Saanedamm |
| Punkt 3 | Wangele |



Pistolenschlessen ein Sport für Jedermann

L'accès à la zone de tir est interdit!

Pendant les heures de tir tous les accès dans le périmètre de la zone de tir sont strictement interdit à toute circulation. Le comité d'organisation et les tireurs remercient la population pour leur compréhension.